



Poklopci za kablovske instalacije

ACO Classictop



Poklopci za kablovske instalacije ACO ClassicTop

ACO poklopci za kablovske instalacije svoju namenu, pre svega, pronalaze u području telekomunikacija, posebno za reviziju elektrotehničkih sklopova i optičkih kablova, ali i na području gradske rasvete, za sisteme signalizacija i daljinskog grejanja. Takođe su pogodni za pokrivanje šaftova energetskih centara, pumpnih stanica, transformatorskih sistema i kao revizionna okna u mnogim drugim oblastima primene.

Klase opterećenja

- A15
- B125
- C250
- D400
- E600
- F900

prema SRPS EN 124/DIN 1229 i RAL-GZ 692

liveno gvozdene poklopci za in-situ ispunu, fabrički ispunjeni betonom C35/45, vodonepropusni modeli

Materijali

- liveno gvožđe EN-GJL/EN-GJS
- beton C35/45

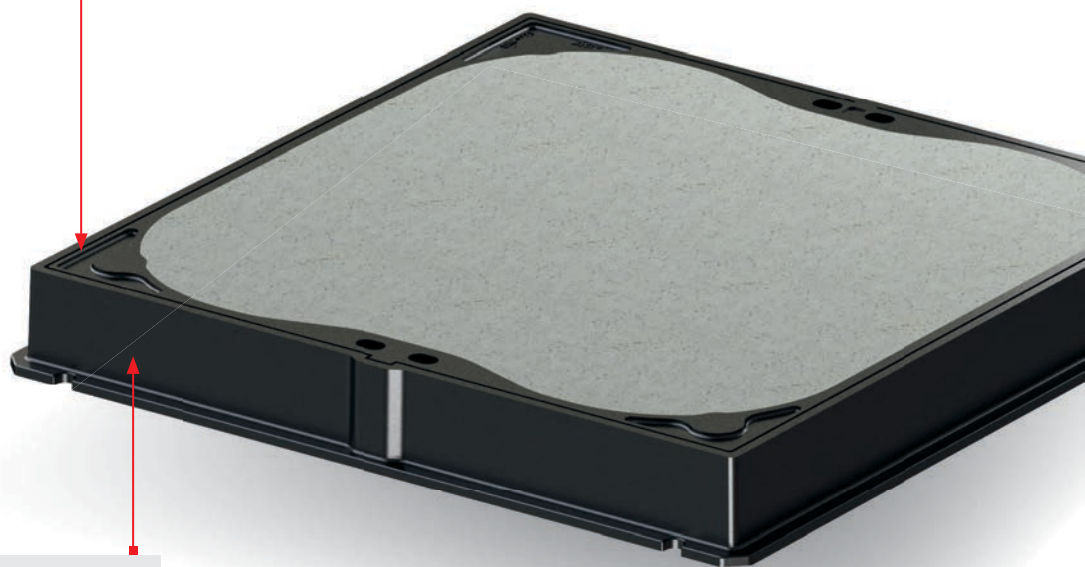
Područja primene

- kontejnerski terminali i logističke zone
- industrijske zone
- aerodromi
- železnice

osiguranje postavljanja masom

- velika masa poklopca osigurava veliku stabilnost poklopca

uložak protiv lupanja

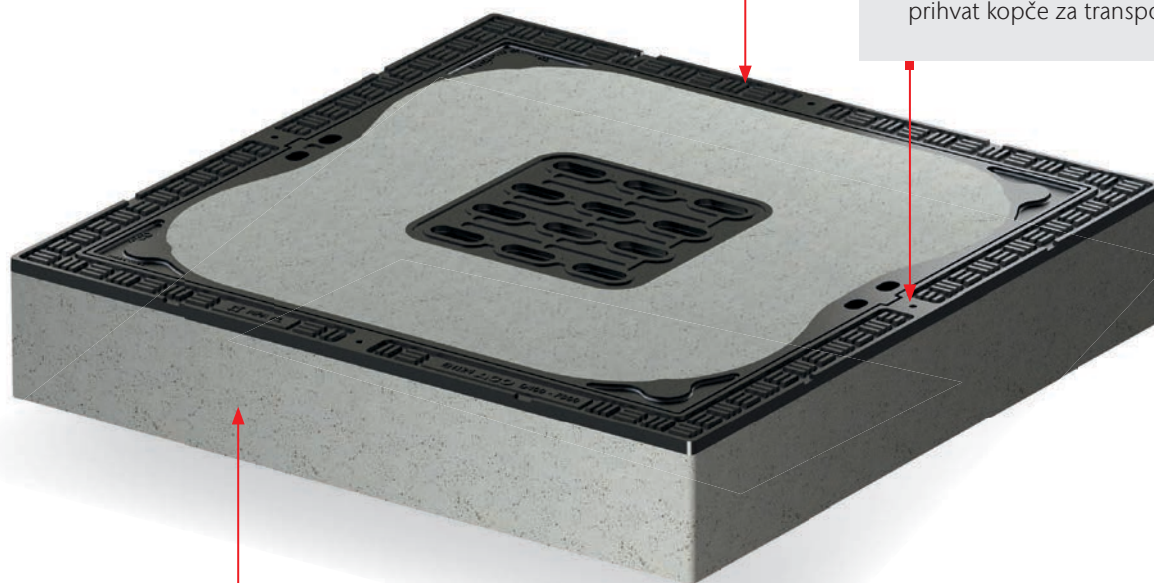


velika stabilnost osigurana velikom masom

visoki ram ravne bočne strane

- BEGU ram idealni su za ugradnju u površine ili popločane trotoare

prihvati kopče za transport

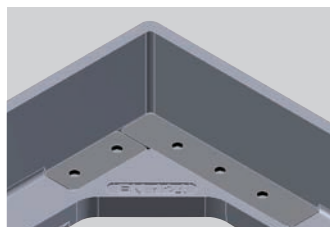


masivni ram otporan na uvijanje

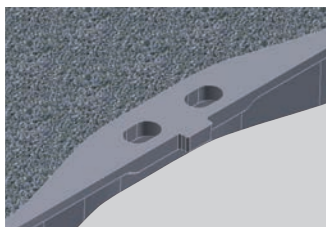
- velika masa i visina rama te njegove ravne bočne strane garant su dugotrajnosti, bez potrebe za sanacijom



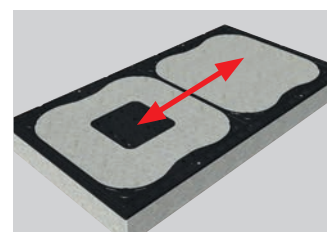
Poprečni nosač može se brzo i jednostavno ukloniti.



Masivni ulošci u uglovima rama optimizuju raspodelu opterećenja, smanjuju nastanak buke i neravnog trošenja.



Otvori za podizanje se lako čiste i ne zadržavaju vodu pa su dostupni i zimi.



Redosled otvaranja poklopca nije bitan.

ACO ClassicTop

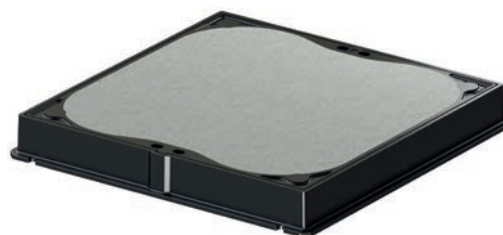
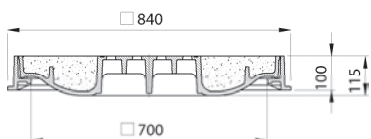
ACO prednosti proizvoda

- visoka stabilnost poklopca u ramu osigurana je velikom masom samog poklopca
- poklopci od sivog liva EN-GJL-200 ispunjeni betonom C35/45 ili za izabranu završnu ispunu
- visoki, masivni BEGU ram od sivog liva EN-GJL-200 obloženog betonom C35/45 garantuju dugotrajnost, a zbog ravne bočne strane pogodni su za ugradnju u popločanje
- opcija vodonepropusnog poklopca s dodatnim vijčanim zaključavanjem

- Poklopci prema SRPS EN 124-2:2015 / DIN 1229 i RAL-GZ 692

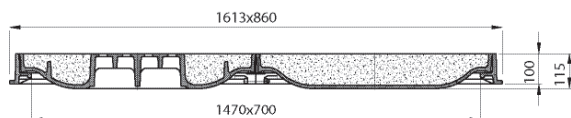
FIX ram 700x700

- ram od sivog liva EN-GJL-200



FIX ram 1400x700

- ram od sivog liva EN-GJL-200

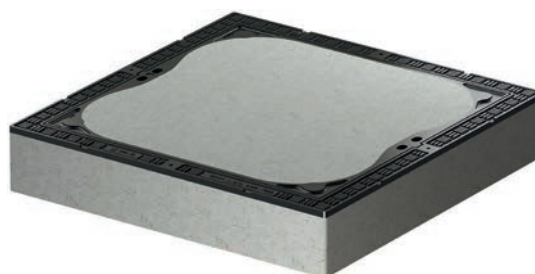
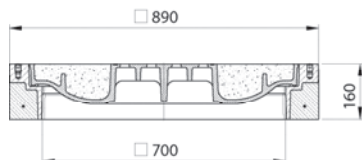


Svetli otvor		Građevinske mere			Masa [kg]	Sa ventilacijom Bez ventilacije		Vodonepropusni Art.br.
Širina (a) [mm]	Dužina (b) [mm]	Širina (c) [mm]	Dužina (d) [mm]	Visina [mm]		Art.br.	Art.br.	
700	700	840	840	100	210	1000246	1000244	1015046
	1470	890	1630			1013913	1013912	

D400

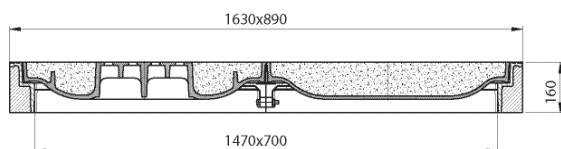
BEGU ram 700x700

- ram od sivog liva EN-GJL-200 obložen betonom C35/45



BEGU ram 1400x700

- ram od sivog liva EN-GJL-200 obložen betonom C35/45



Svetli otvor		Građevinske mjere			Masa [kg]	Sa ventilacijom		Bez ventilacije	Vodonepropusni
Širina (a) [mm]	Dužina (b) [mm]	Širina (c) [mm]	Dužina (d) [mm]	Visina [mm]		Art.br.	Art.br.	Art.br.	
D400									
700	700	890	890	160	181	1201130	1201129	1201136	
	1470		1630		282	1201224	1201222	1201226	
F900									
700	700	890	890	160	254	1201220	1201219	1201221	
	1470		1630		407	1201225	1201223	1201227	

Pribor

	Opis	Pogodan za	Masa [kg]	Art.br.
	Poluga za otvaranje ■ dužina: 600 mm	■ poklopce ClassicTop	1,5	600643
	Ključ za otvaranje ■ veličina 18/22 mm	■ poklopce ClassicTop	1,5	4143.00.00
	Kuka ■ dužina: 800 mm ■ pocinkovani čelik	■ poklopce ClassicTop	1,5	57191
	Set za transport ■ Sastoji se od: □ 4 okasta vijka □ 1 imbus ključ	■ sve ramove ClassicTop	1,5	1201331
	Ključ za vodonepropusne poklopce □ hrom-vanadijum čelik □ mere: 70 x 291 mm □ DIN 911 SW 14	■ vodonepropusne poklopce ClassicTop	1,5	1015463