



- Izmeriti dimenzije otirača i pripremiti mesto ugradnje
- Napomena: popločavanje mora biti oko 1,5 cm više od gornje ivice otirača (kao kod ugrađivanja kanala)
- Izvući dodatni red popločavanja kako bi se obezbedio veći prostor radi boljeg spajanja kadica

2

Položaj Izliva



Tok vode

U slučaju ugradnje modularnog sistema

- Ubaciti konektore za protok vode
- Izbiti i skinuti perforirane ivice u uglovima
- Prethodno proveriti smer protoka vode zbog položaja izliva – uvek dalje od vrata
- Konektor se koristi samo za protok vode, ne kao držač za kadice
- Izbiti i očistiti otvor u uglu kadice u kojoj će biti postavljen izliv



3



- Pripremiti podlogu i izravnati je
- Uveriti se da je prostor za ugradnju malo uvučen, to će zaštititi proizvod (kao i kod kanala)
- Uklonite red više popločanog kamena kako bi lakše spojili kadice



4



- Instalacija odvoda

5



- Postaviti kadicu iznad odvoda i spojiti ih vodonepropusnom vezom pomoću prstena sa navojem
- Ispuniti odvod drenažnim materijalom ukoliko se infiltrira
- Ili priključiti na kanalizacioni sistem
- Opciono:
- Sifon protiv neprijatnih mirisa i povratnog toka
- Hvatač lišća, uveriti se da je zub za orijentaciju pravilno postavljen



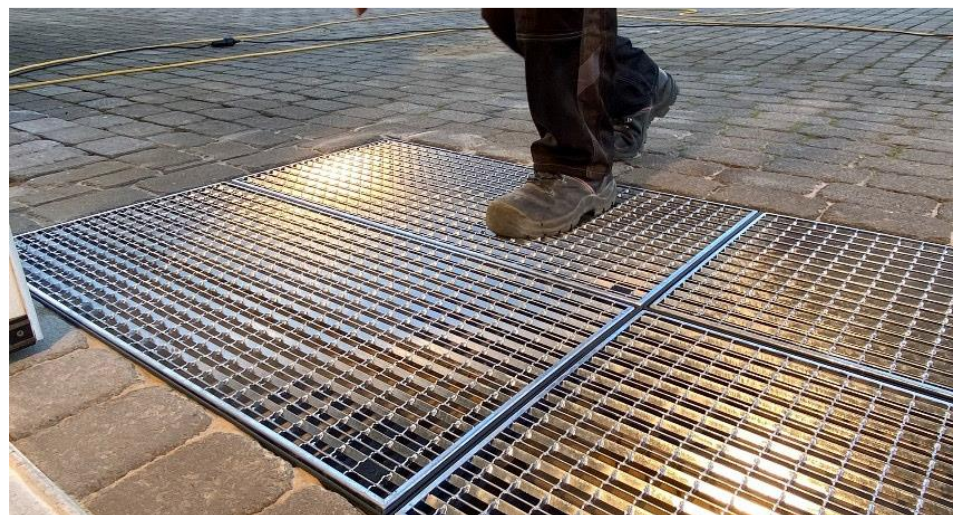
6



- Postaviti preostale kadice
- Umetnuti konektore između kadica tako da voda može da teče iz jedne u drugu



7



Redovno čistiti i održavati