

ACO StormBrixx Modularni infiltraciono-retenzioni sistemi za upravljanje površinskim vodama

ACO StormBrixx je jedinstven, patentiran plastični sistem za upravljanje vodama usled olujnih događaja. Njegov prilagodljiv dizajn mu omogućava korišćenje u svim građevinskim okruženjima kao samostalni sistem ili kao deo integrisane šeme za održivo odvodnjavanje urbanih zona (SuDS).

Patentirano "brickbonding" vezivanje i ukrštanje omogućava jaku i stabilnu instalaciju, kao i bržu konstrukciju rezervoara. Zbog svog dizajna jednostavnog za slaganje, ACO StormBrixx pojednostavljuje proces isporuke, logistiku na gradilištu, kao i samu montažu.

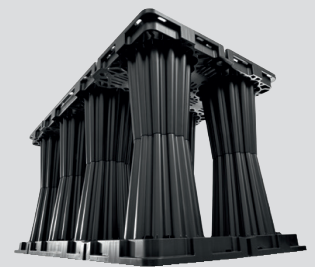
Za količinu Stormbrixx-a koja se može isporučiti u jednoj pošiljci, istu količinu konkurentskog proizvoda moguće je isporučiti u minimum 4 pošiljke, što čini StormBrixx 75% efikasnijim za isporuku.

Opcije Stormbrixx sistema za upravljanje vodama usled olujnih događaja su StormBrixx SD (za standardni saobraćaj) i StormBrixx HD (za težak saobraćaj).

StormBrixx SD je pogodan za primenu u širokom opsegu građevinskih aplikacija, sa velikim koeficijentom efikasnosti od čak 97%. Ima maksimalnu dubinu ugradnje od 3.8 m i uključuje pristupne otvore za CCTV i opremu za čišćenje pod pritiskom.

StormBrixx HD – Rezervoar za prikupljanje voda od olujnih događaja za uslove teškog saobraćaja, dizajniran za mesta gde su projektom zahtevane veće dubine instalacije i gde postoji izloženost podzemnim vodama. Ima maksimalnu dubinu ugradnje od 5.2 m, i takođe uključuje pristupne otvore za pregled i održavanje.

Sa samo nekoliko pristupnih tačaka, otvorena čelijska struktura u oba sistema omogućava jednostavan pristup za CCTV i opremu za čišćenje pod pritiskom.



PREDNOSTI

- Dozvoljava nesmetani **protok vode u tri dimenzije**
- **Visok koeficijent efikasnosti** minimizira zapreminu iskopa
- **"Brickbond" vezivanje i ukrštanje** za optimalnu stabilnost
- **Inovativan dizajn**, gde je moguće uklapanje svakog pojedinačnog tela jedno u drugo, povećava efikasnost kroz izuzetno pojednostavljenu isporuku, kao i samo skladištenje i rukovanje materijalom na gradilištu.
- **Potpuno sertifikovan**
- **Omogućena 3D inspekcija** unutrašnjosti rezervoara
- Uređaj funkcioniše i **pri malim protocima**, postoji **mogućnost upravljanja muljem**, kao i **kontrolisano ispuštanje**
- Proizveden **od polipropilena**
- **50/60 godina vek trajanja**

INTEGRITET STRUKTURE

Patentirana "brickbonding" tehnika slaganja i ukrštanja omogućava snažnu i dugoročnu konstrukciju sa minimalnim vremenom sastavljanja rezervoara. Ovi sistemi nisu namenjeni za ugradnju u podzemne vode.

POJEDNOSTAVLJENO RUKOVANJE I LOGISTIKA

Svako telo proizvoda je proizvedeno iz jednog dela, optimizirajući troškove logistike i instalaciju, a time pomaže i smanjenju emisije CO₂ samog sistema.

PRISTUP I ODRŽAVANJE

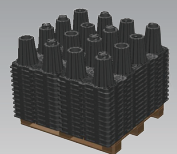
Čitav sistem, uključujući i njegove krajnje delove može biti pregledan i održavan putem samo nekoliko pristupnih tačaka zahvaljujući njegovoj otvorenoj čelijskoj strukturi.



Dizajn jednostavan za slaganje smanjuje troškove transporta i emisiju CO₂ proizvoda.

Primer:

280 m³ zapremine je potrebno za projekat A. Koristeći ACO StormBrixx potrebna količina proizvoda može biti transportovana u jednom vozilu gde je za sisteme sličnih namena potrebno i do 4 vozila.



GLAVNE KOMPONENTE



SD

Tehnička specifikacija

Broj složenih jedinica po m ³ 1 složena jedinica = 2 osnovna elementa (1.2 x 0.6 x 0.914)	1.52
Bruto skladišni prostor (m ³)	0.658
Neto skladišni prostor (m ³)	0.638
Efikasnost (neto slobodna zapremina)	97%
Kratkoročni vertikalni pritisak	350 kN/m ²
Kratkoročni bočni pritisak	70 kN/m ²

Pregled komponenti - dimenzije i težina

Šifra proizvoda	Opis	Dužina (mm)	Širina (mm)	Visina (mm)	Težina (kg)
314090	Osnovni element	1200	600	494	9.41
314091	Bočni panel	907	592	104	3.13
314092	Poklopac	550	550	45	0.76
314093	Konektori	53.4	44.2	26.5	0.1
314075	Ploča za pristup	650	650	120	4.74
314094	Poklopac za polublok	1200	600	40	3.5
314098	Bočni panel za polublok	450	592	104	1.5



HD

Tehnička specifikacija

Broj složenih jedinica po 1 m ³ 1 složena jedinica = 2 osnovna elementa (1.2 x 0.6 x 0.61)	2.28
Bruto skladišni prostor (m ³)	0.439
Neto skladišni prostor (m ³)	0.417
Efikasnost (neto slobodna zapremina)	95%
Kratkoročni vertikalni pritisak	455 kN/m ²
Kratkoročni bočni pritisak	95 kN/m ²

Pregled komponenti - dimenzije i težina

Šifra proizvoda	Opis	Dužina (mm)	Širina (mm)	Visina (mm)	Težina (kg)
314020 / 314061*	Osnovni element	1200	600	305	10
314021 / 314062*	Bočni panel	580	580	35	1.6
314022	Poklopac	550	550	43	0.8
314023	Konektori	100	40	46	0.1
314075	Ploča za pristup	650	650	120	4.74

